



Performance Test

- Flow rate up to 157 (m³/h)
- Head up to 36 (m)

Application Limits

- Monomeric suction lift up to 6.5 (m)
- Liquid temperature between -5 and +90 (°C)
- Ambient temperature between -10 and +40 (°C)
- Max pressure in pump body 4 (bar)

Construction and Safety Standards

- API 610
- ISO 5199

Certifications

- ISO 9001
- ISO 10006

Installation and Use

- Water supply
- Pressure boosting
- Irrigation
- Water circulation in air condition unites
- Clean sets
- Firefighting sets
- Industrial application
- Agricultural application
- Protect close areas or anyway form bad weather

Option Available on Request

- Counter flange KIT complete with bolt, nuts and washer
- Special mechanical seal with packing
- Other voltages or 60 Hz frequency



Pump Information (All series)	2
Pump Datasheet (All series)	3
Technical Table (All series)	4
Exploded Drawing	5
Technical Dimensions (All series)	6
Flange Dimensions (All series)	7
X-LSS 100	8
X-LSS 80	9
X-LSO 80	10
Contact Us	11



پروانه نیمه باز



پروانه باز

پروانه باز (O) Open :

این سری پروانه جهت فشارسازی دوغاب با پالپ متوسط در مواردی که لازم به فشارسازی باشد، مورد استفاده قرار میگیرد.

سری نیمه باز (S) Semi-open :

این نوع پروانه جهت فشارسازی و انتقال دوغاب با غلظت بالا مورد استفاده قرار میگیرد.

نحوه عملکرد پمپ:

این پمپ با توجه به نوع طراحی Casing (پوسته حلزونی) و نوع Impeller (پروانه اصلی) و همچنین نوع Seal (آببندی)، توانایی بالایی در ایجاد فشارسازی در صنایع مختلف از جمله فیلتر پرس ها را دارا می باشد. همچنین با توجه به نوع آببندی، نوع طراحی این پمپ و مقاومت به سایش بالایی که در فشارسازی ایجاد می شود، مقاومت مطلوبی را دارا می باشد.

ساختار پمپ:

باتوجه به بیرونی و میانی بودن پوسته های حلزونی، این نوع پمپ به راحتی سرویس و نصب می شود.

موارد استفاده:

این نوع پمپ به صورت افقی نصب شده و در کارخانجات فرآوری سرب، روی، مس و دیگر کارخانجات برای انتقال و به ویژه برای فیلتر پرس و فشار سازی محلول (اسیدی و دوغابی) مناسب است.



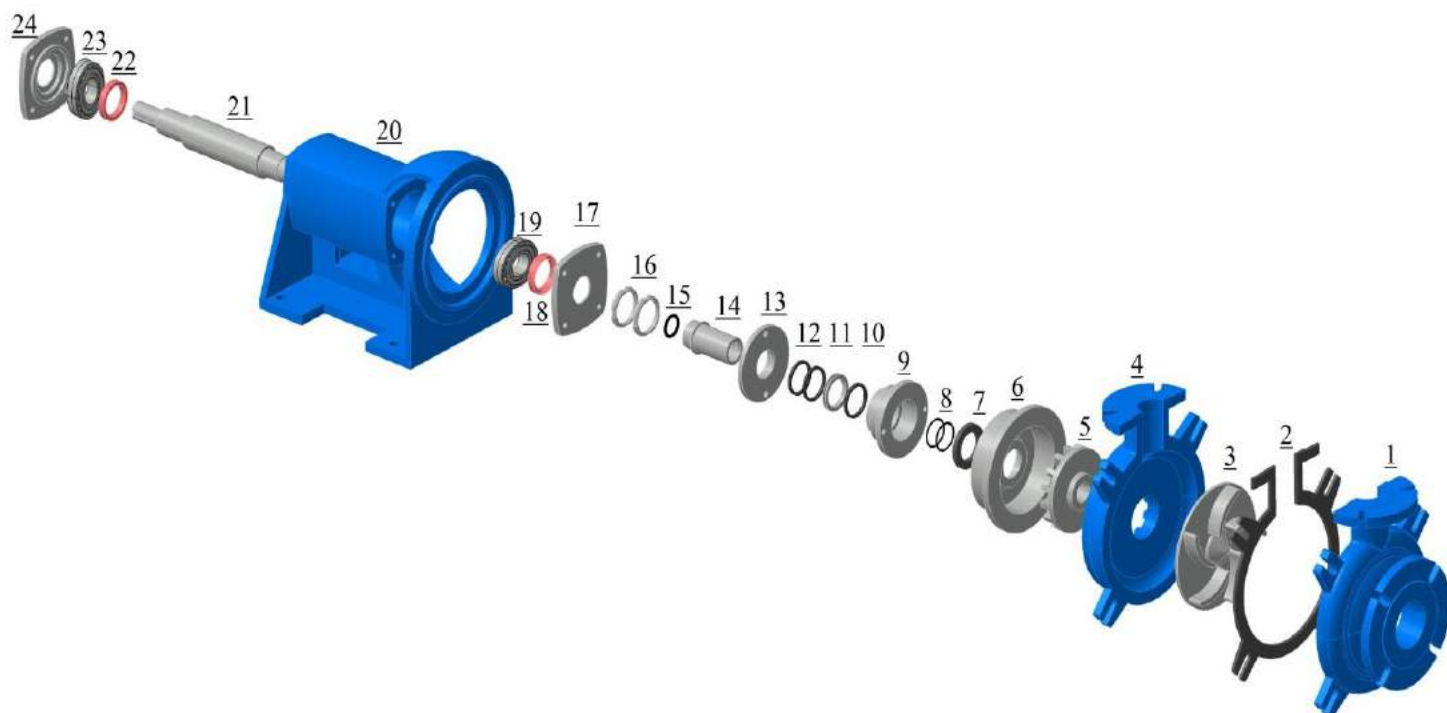
Motor's Information	Title	Specifications	
	Motor Type	TEFC	
	Driver	Electric	
	Rotate Direction	CW	
	Manufacture	Customize	
	One/Three Phases	Three	
One/Multi Starts	One		
Pump's Part	Title	Specifications	
	Outer Casing	Screw	
	Middle Casing	Screw	
	Impeller	Open / Semi Open	
	O-Ring	Customize	
	Expeller	Customize	
	Expeller ring	Customize	
	Yuk	Customize	
	Cylinder	Cast Iron	
	shaft	Customize	
	Bearing	Customize	
	Sealing	Packing	
	Couple	Direct	
Alloys	Title	Specifications	
	A	PH \geq 7	
	D	PH $<$ 7	
Test & Standard	Title	Specifications	
	Reference Standard	API 610 / ISO 5199	
	NDT Test	API 610 / ASME V, VIII, IX	
	Performance Test	API 610 / ISO 5199	
	Hydrostatic Test	API 610 / ISO 5199	
	Color Test	ISO 8501	
	PQR & WPS Test	ASME	
	PWHT Test	API 610 / ASME	
	Dynamic Balance Test	API 610	
	Material Test	API 610 / ASME II	
Casting Test	DIN		
Environment Conditions Test	Title	Quantity	Unit
	Liquid	Clean Water	-
	Density (4 °C)	1000	$\frac{\text{Kg}}{\text{m}^3}$
	Viscosity (25 °C)	0.89	MPa.s
	PH	7	-
	Temperature	25	°C



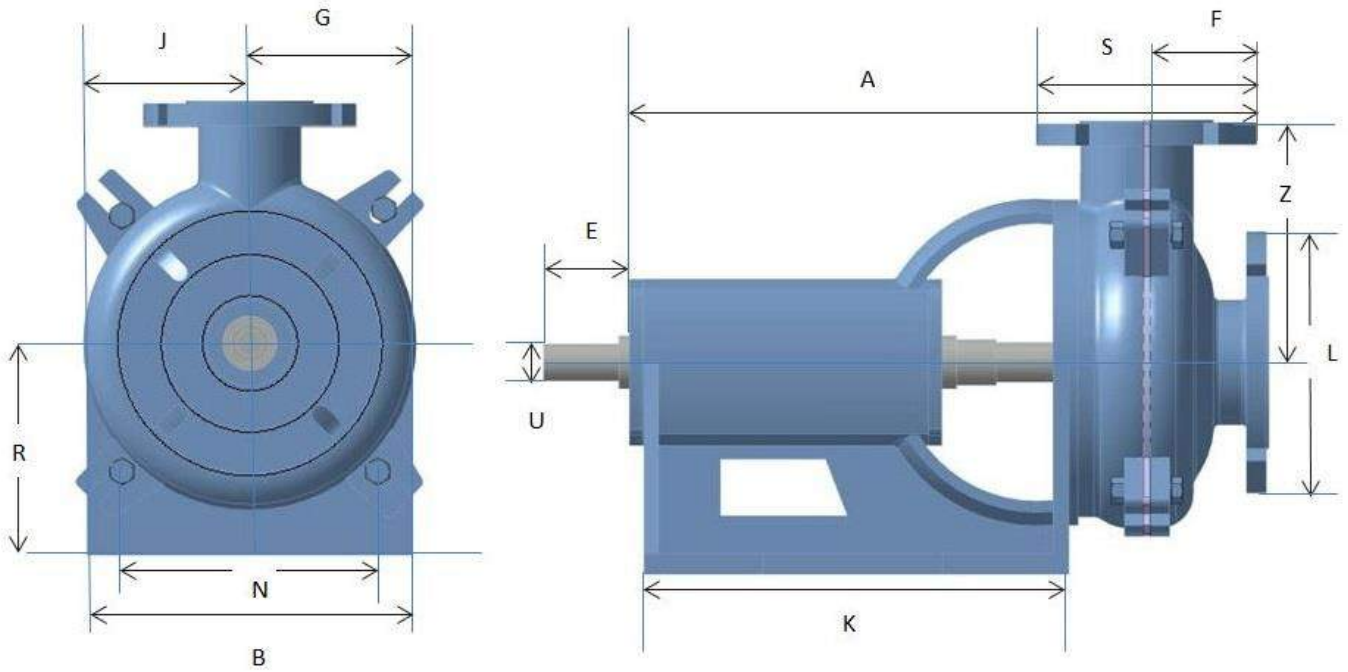
Pump Coding Method

X	-	LS	X	X	X	-	LS	X	X
نوع	-	آلیاژ	نوع پروانه	قطر پروانه (mm)	Alloy Type	-	LS	Impeller Type	Impeller Diameter (mm)

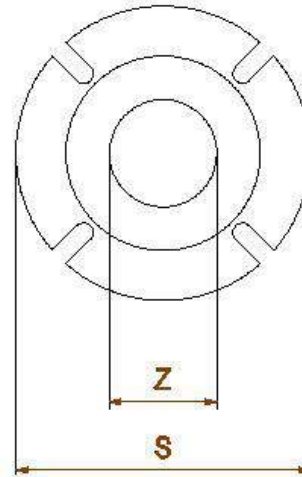
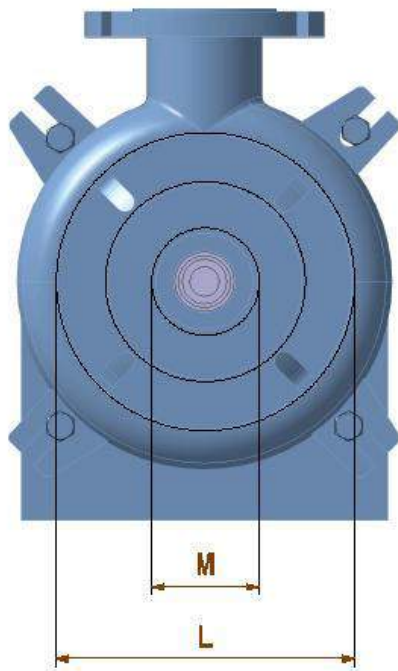
Pump Code	Rpm	H _{Max} (m)	Q _{Max} (m ³ /h)	P _{Max} (Kw)	Input (inch)	Output (inch)
X-LSS 100	3000	36	157	22	4	3
	1450	8.5	75.5			
	980	3.5	51			
X-LSS 80	3000	35	90	11	3	2
	1450	8	43.5			
	980	3.5	29.4			
X-LSO 80	3000	36	97	11	3	2
	1450	8.5	46.5			
	980	4	31.5			



بلبرینگ	19	دری آببند	13	لاستیک آببندی کاسه پروانه	7	پوسته بیرونی	1
یوک	20	بوش آببند	14	اورینگ داخل آببند	8	لاستیک آببندی بین پوسته	2
شافت	21	اورینگ داخل بوش	15	محفظه آببند	9	پروانه اصلی	3
کاسه نمد	22	واشر و مهره چاکنت	16	نخ گرافیت	10	پوسته میانی	4
بلبرینگ	23	دری یوک	17	خنک کننده	11	پروانه معکوس	5
دری یوک	24	کاسه نمد	18	نخ گرافیت	12	کاسه پروانه	6



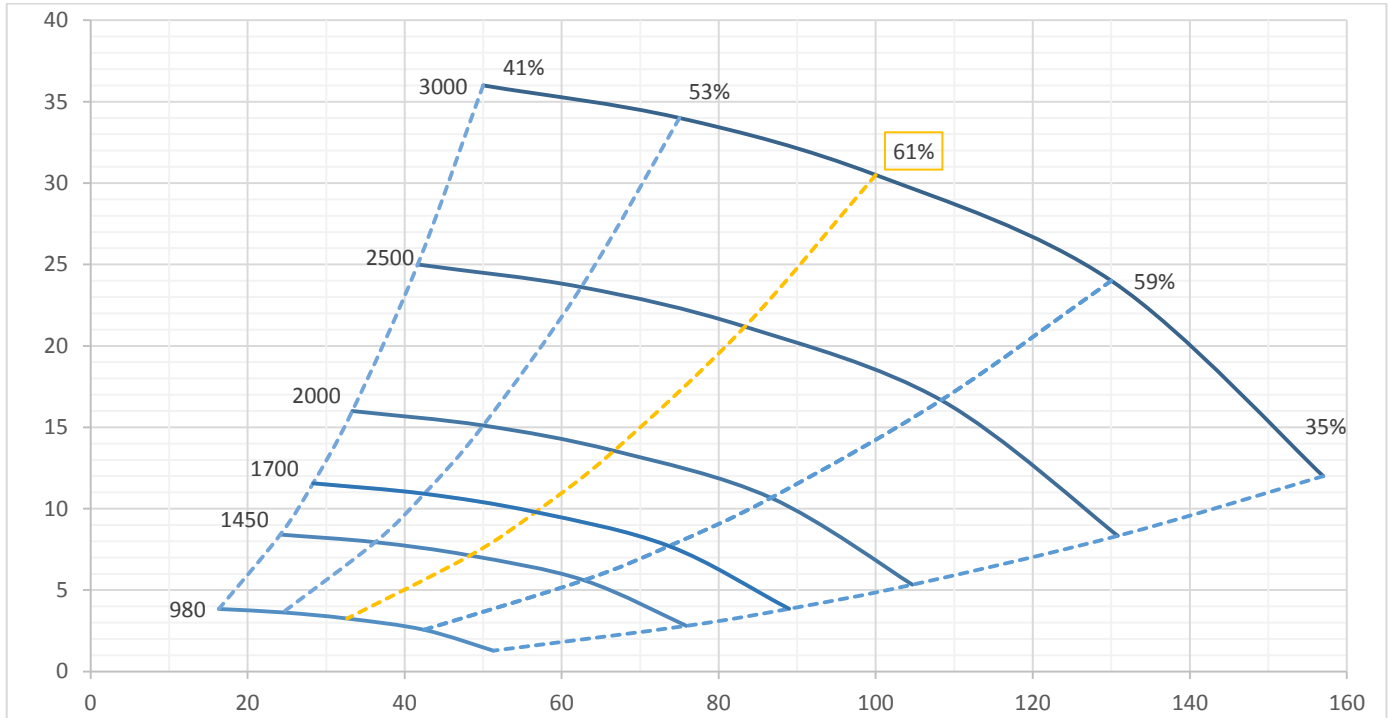
Pump Model	L (mm)	Z (mm)	F (mm)	S (mm)	A (mm)	E (mm)	U (mm)	K (mm)	G (mm)	J (mm)	R (mm)	B (mm)	N (mm)
LSS 100	210	202	120	200	720	80	35	260	155	160	210	290	200
LSS 80	200	185	90	170	570	75	28	240	135	135	160	240	190
LSO 80	200	185	90	170	570	75	28	240	135	135	160	240	190



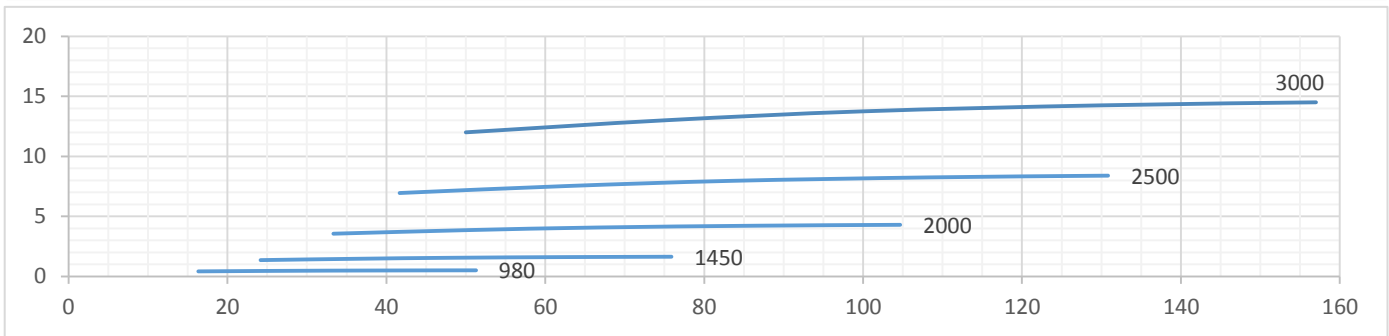
Pump Code	M (mm)	M (in)	Z (mm)	Z (in)	L (mm)	S (mm)
LSS 100	90	4"	75	3"	210	200
LSS 80	75	3"	50	2"	200	170
LSO 80	75	3"	50	2"	200	170



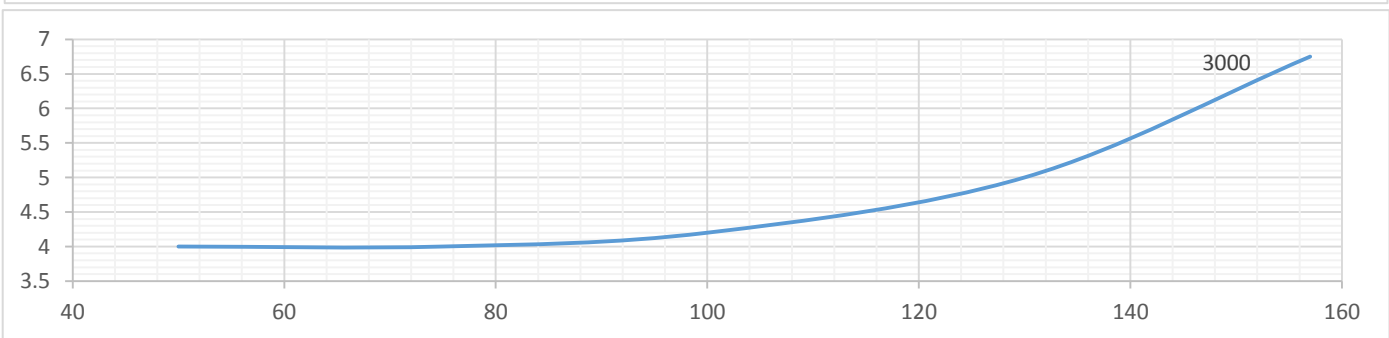
Q – H Diagram



Q – Power Diagram



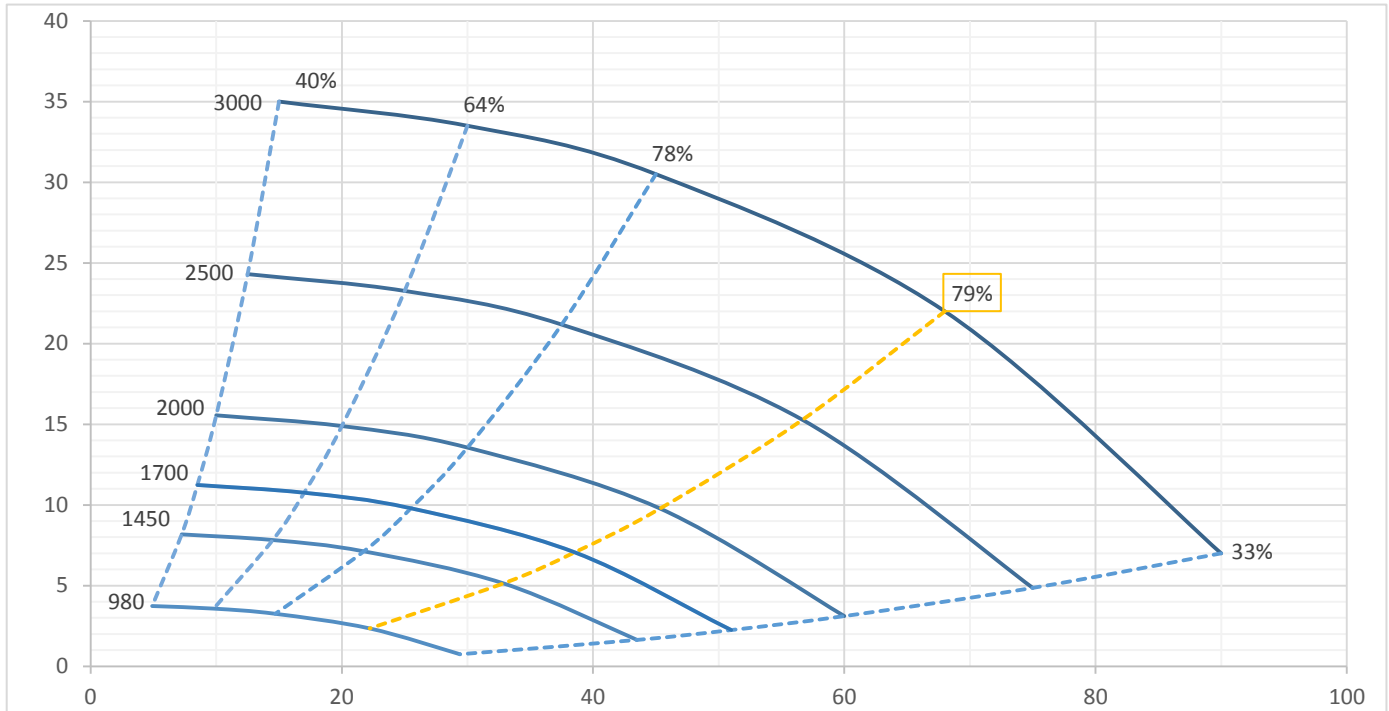
Q – NPSH Diagram



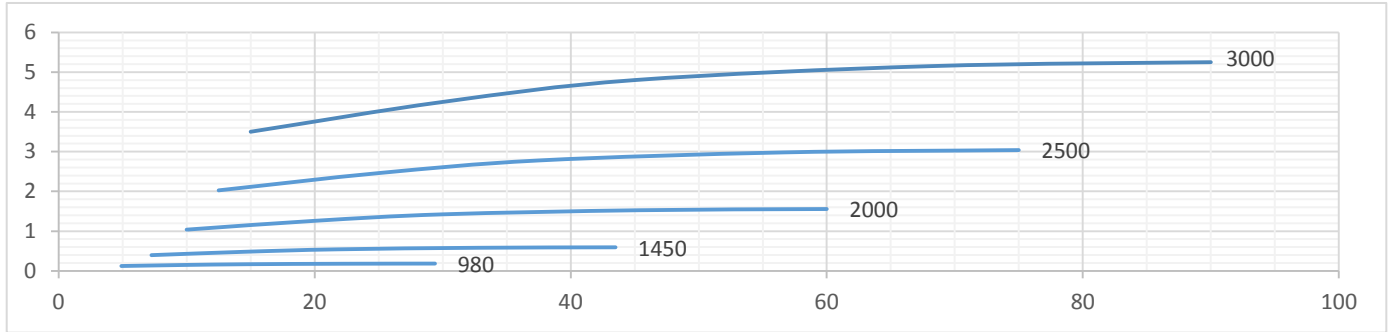
Rpm	P _{Max} (Kw)	Q _{Min} (m ³ /h)	H _{Max} (m)	Q _{BEP} (m ³ /h)	H _{BEP} (m)	Q _{Max} (m ³ /h)	H _{Min} (m)
3000	14.5	50	36	100	30.5	157	12
2500	8	41.5	25	83	21	130.5	8
2000	4.5	33	16	66.5	13.5	104.5	5
1450	1.5	24	8.5	48	7	75.5	2.5
980	0.5	16	3.5	32.5	3	51	1



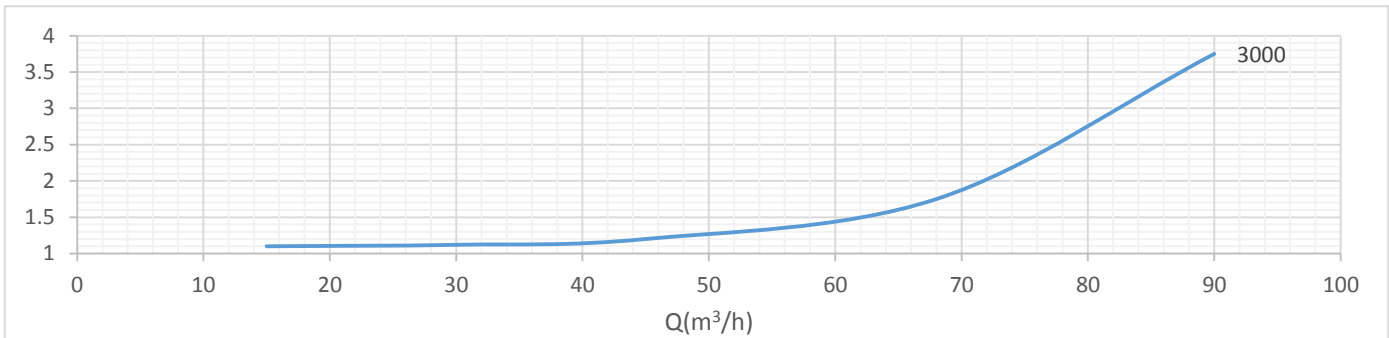
Q – H Diagram



Q – Power Diagram



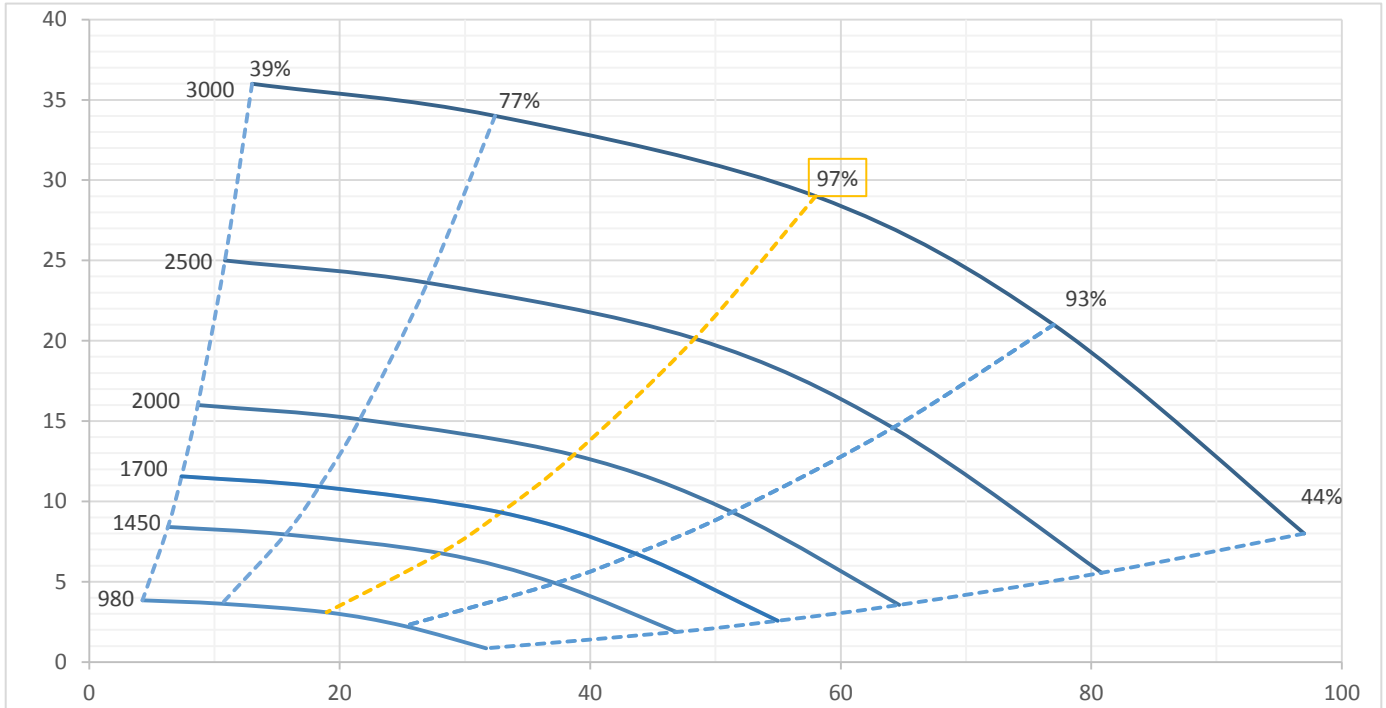
Q – NPSH Diagram



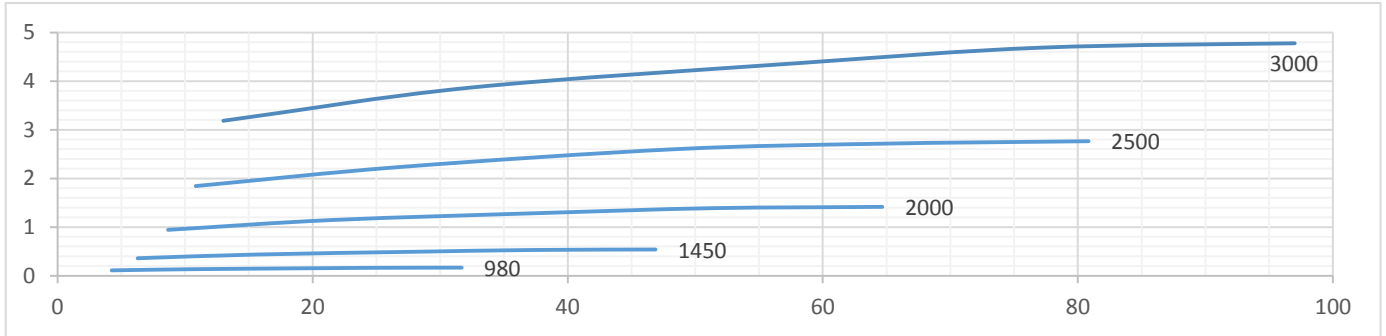
Rpm	P _{Max} (Kw)	Q _{Min} (m ³ /h)	H _{Max} (m)	Q _{BEP} (m ³ /h)	H _{BEP} (m)	Q _{Max} (m ³ /h)	H _{Min} (m)
3000	5.5	15	35	68	22	90	7
2500	3	12.5	24	56.5	15	75	4.5
2000	1.5	10	15.5	45	9.5	60	3
1450	0.6	7	8	32.5	5	43.5	1.5
980	0.2	5	3.5	22	2	29.4	0.8



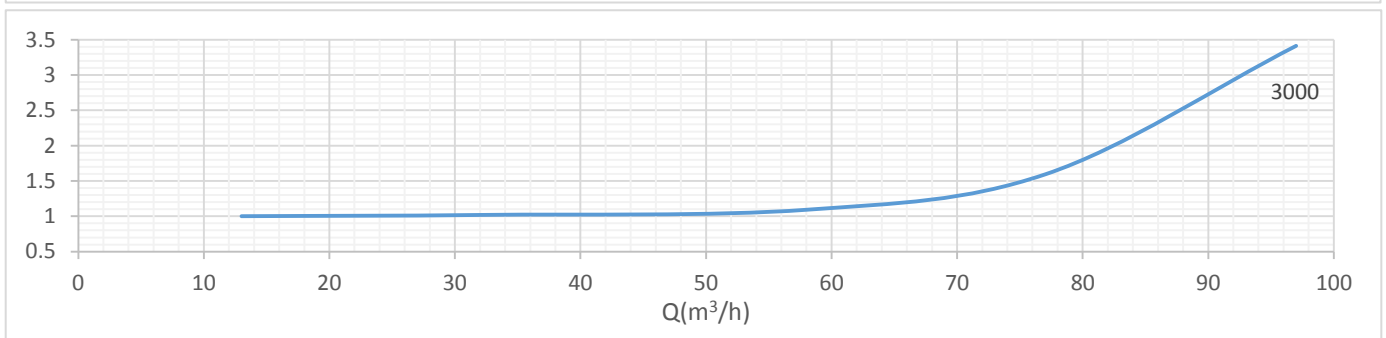
Q – H Diagram



Q – Power Diagram



Q – NPSH Diagram



Rpm	P _{Max} (Kw)	Q _{Min} (m ³ /h)	H _{Max} (m)	Q _{BEP} (m ³ /h)	H _{BEP} (m)	Q _{Max} (m ³ /h)	H _{Min} (m)
3000	5	13	36	58	29	97	8
2500	3	10.5	25	48.5	20	80.5	5.5
2000	1.5	8.5	16	38.5	12.5	64.5	3.5
1450	0.5	6	8.5	28	6.5	46.5	2
980	0.2	4	4	19	3	31.5	0.9



راه های ارتباط با ما

Phone	+98-31-42695831-2	تلفن
Fax	+98-31-42695833	فکس
Sales Manager	+98-912-1940732	مدیر فروش
Sales (Telegram and Whatsapp)	+98-913-6414210	فروش (تلگرام و واتساپ)
Logistics (Telegram and Whatsapp)	+98-913-6414838	تدارکات (تلگرام و واتساپ)
SMS System	+98-939-0152030	سامانه پیامکی
Sales Email	sales@emadkar.com	ایمیل فروش
Services and Procurement Email	services@emadkar.com	ایمیل خدمات و تدارکات
Technical and Engineering Email	info@emadkar.com	ایمیل فنی و مهندسی
Instagram ID	@emadkar.business	آیدی اینستاگرام
Telegram ID	@sepahanpumpemadkar	آیدی تلگرام